

# 「図形」と「数」の2分野を体系立てて学習します



## 「小学1年生から6年生まで 図形・数の2分野を攻略」

### 図形の極 きわみ

頭の中でいろいろな視点で図形をイメージできる「イメージング力」を育み、直感的なひらめきで図形問題を解く力を身につけていきます。

### 数の極 きわみ

ただ計算を繰り返すだけではなく、「式の意味」から考えることで「イメージング力」を育み、文章題に強くなり学力を伸ばすことができます。

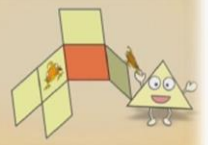
↓詳しくはこちら↓



子どもたちが自分から進んで取り組み、挑んでいける教材。  
知らないうちに力がついていく工夫がいっぱい！

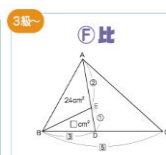
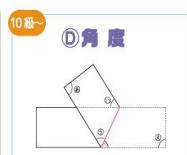
### 1 図形を直感的に理解する力を育てる「動く教材」。

教科書では高学年になってから多くでてくる立体図形を、「図形の極」では低学年から扱います。低学年であっても、豊富なアニメーションを見ていく中でイメージが頭の中で再生できるようになっていくからです。



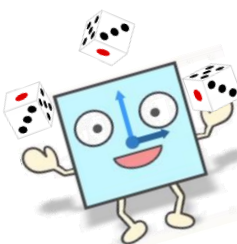
### 2 考え抜かれた「7つの分野」をスパイラル学習

「図形の極」では、図形問題を7つの分野に分類し、その上で10段階の級に細分化。級の進行に合わせて問題内容を高度化しながら学習していきます。



### 3 実力を確認しながら上位級に挑んでいく楽しさ!

「図形の極」では学年・年齢に関係なく挑戦できる進級式を採用。子どもたちの負けん気と向上心をかきたてます。「数の極」では現学年に合わせた内容のテキストを使用して、算数の図形と数の2分野を包括的に学習します。



第3世代AIを搭載した図形の極AAA+はiPadを使用して「イメージする力」を伸ばします!

AIが一人ひとりに合わせて  
選択した問題を解き進めます!  
導入映像やヒント映像で  
理解を深めます!

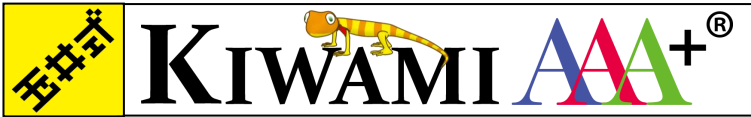


個人ID・パスワードを発行しますので、ご家庭でも学習できます。

# 冬期講習会のご案内

**【初参加特典】**※早期特典と併用はありません。  
 練成会の講習会受講が初めての方は  
 冬期講習会が  
 正規受講料の半額 **4,125円** 教材費・テスト代込み  
(税込)

**【早期割引】**  
 12/8(日)までのお申込みで早割  
**4,950円** 教材費・テスト代込み  
(税込)



KIWAMI AAA+の講習会は、春期・夏期・冬期とも同じテキストを使用しますので、最大2回までの受講とさせていただきます。また、冬期講習会は「図形の極」のみの指導となります。

## 冬期講習会 日程・時間帯のお知らせ



教室	学年	時間帯	12月						1月										
			25	26	27	28	29	30	3	4	5	6	7	8	9	10	11	12	
			水	木	金	土	日	月	金	土	日	月	火	水	木	金	土	日	
Kiwami kids	小1～小3	前期		●		●		●										☆	
		後期								●	●	●						☆	
		前期		●		●		●											☆
		後期								●	●	●							☆
		前期		●		●		●											☆
		後期									●	●	●						☆
八幡	小1～小3	13:15～14:15	●			●		●										☆	
		14:25～15:25	●			●		●										☆	
五橋	小1～小3	13:15～14:15	●		●			●										☆	
榴ヶ岡	小1～小3	13:15～14:15		●		●						●						☆	
あすと長町	小1～小3	10:20～11:20		●	●			●										☆	
富沢	小1～小3	10:20～11:20				●	●		●									☆	
荒井駅前	小1～小3	10:20～11:20				●	●			●								☆	
杜せきのした	小1～小3	13:15～14:15						●		●		●						☆	
泉中央	小1～小3	11:30～12:30		●		●		●										☆	
杜の丘	小1～小3	13:15～14:15							●		●		●					☆	
小松島	小1～小3	13:15～14:15		●	●			●										☆	
小鶴新田	小1～小3	13:15～14:15		●	●			●										☆	

●⇒授業日 ☆⇒Kids コンクール (Kids コンクールは国語・算数の総合的な学力を確認するテストです。授業と時間帯が異なります。)  
 Kiwami Kidsでご受講の方は、時間帯および前期・後期をお選びいただけます。八幡スクールでご受講の方は、時間帯をお選びいただけます。  
 ※上記は11/16現在の予定です。変更となる場合があります。ご了承ください。

## ❄️ 仙台練成会 全校舎で開講！ キッズコンクールで総合的な学力も判定！ ❄️

