



仙台練成会榴ヶ岡スクール

2024 RENSEIKAI

夏期講習会

がんばるキミを全力応援！参加特典はこちら

● 初参加特典 ●

練成会の講習会受講が初めての方は
夏期講習会が
正規受講料の **半額**

※早期特典と併用はありません。

● 早期特典 ● 7月7日(日) までのお申込みで

講習会
正規受講料
から

中学生 **5,500円** (税込) 割引
小学生 **3,300円** (税込) 割引

同時入会 特典

夏期講習会と通常授業の両方にお申込みで **1 入会金** (11,000円(税込)) **免除!!**
7月25日(木) までのお申込みなら **2 入会初月の月謝半額!!** **3 諸費用** (中学生 **10,000円**(税込) 小学生 **5,000円**(税込)) **割引!!**



まずは教室にお越しください！

講習説明会

【小・中学生と保護者さま対象】

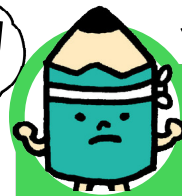
最新の入試状況や合格を勝ち取る勉強法など、役立つ教育情報を提供します。また、練成会の指導方針や学習システムも詳しく説明します。通塾をご検討中の方はもちろん、教育動向に関心をお持ちの方は、ふるってご参加ください。保護者さまのみのご参加も可能です。

日程

	実施日	実施時間
榴ヶ岡	6/29(土)	10:00~11:00
	7/6(土)	10:00~11:00
	7/7(日)	13:00~14:00
	7/13(土)	10:00~11:00

※個別での説明会も可能です。ご希望の方はお申込み時にその旨をお伝えください。お申込み後に、担当から連絡の上、日時を決めさせていただきます。

参加無料



夏休み前の力試し！

小学生【小4・5・6年生対象】 夏期講習体験会

夏休み前のお試しレッスンです。夏期講習会にいてみようかと考え中の方、学習塾の勉強を体験してみたい方はぜひお越しください。当日は算数の授業を行います。

日程 **7/7(日)**

小4	小5	小6
14:30~15:20	15:30~16:20	15:30~16:20



【中1・2年生対象】

中1 文字式 文章題復習ゼミ
中2 連立方程式 文章題復習ゼミ

定期考査を終えた中学生の皆さん、いかがでしたか？練成会では、定期考査の復習として数学の復習を行います。「中1文字式」「中2連立方程式」を復習して、より得意にしよう！

日程 **7/7(日)**

中1	16:30~17:20
中2	16:30~17:20

参加無料

【中3生対象】

上位高合格特訓&TOPテスト

上位高合格に必要な応用力を磨く【上位高合格特訓】、応用問題中心に出題される【TOP テスト】で志望校合格を一緒に目指そう！

上位高合格特訓	6/30(日)	13:00~16:00
TOPテスト	7/7(日)	13:00~18:00



熱意あふれる親身な指導

仙台練成会

お申し込み・お問い合わせは

TEL(0800)222-1155



仙台練成会の夏期講習会について

講習会の費用

夏期講習会は7/7(日)までのお申込みで**特別費用**になります!

部活や習い事などによる振替対応もお任せください!
映像授業や帰省先からのZoomでのご参加も可能!



中3(選抜・練成)	中2(練成)	中1(練成)
国(4講座)・数(6講座)・社(4講座)・理(4講座)・英(6講座)の指導+テスト2回	国(2講座)・数(4講座)・社(3講座)・理(3講座)・英(4講座)の指導+テスト2回	国(2講座)・数(4講座)・社(3講座)・理(3講座)・英(4講座)の指導+テスト2回
[正規受講料] 47,850 円のところ	[正規受講料] 33,000 円のところ	[正規受講料] 33,000 円のところ
初参加特典 23,925 円(税込)	初参加特典 16,500 円(税込)	初参加特典 16,500 円(税込)
早期特典 42,350 円(税込)	早期特典 27,500 円(税込)	早期特典 27,500 円(税込)

小6(練成)	小5(練成)	小4(練成)	(小1・2・3) KIWAMI AAA+
国・算・社・理(各2講座)の指導+テスト2回	国・算・社・理(各2講座)の指導+テスト2回	国(4講座)・算(4講座)の指導+テスト2回	3日間+テスト1日 図形・数の問題に特化した力を鍛える
[正規受講料] 13,200 円のところ	[正規受講料] 13,200 円のところ	[正規受講料] 12,650 円のところ	[正規受講料] 8,250 円のところ
初参加特典 6,600 円(税込)	初参加特典 6,600 円(税込)	初参加特典 6,325 円(税込)	初参加特典 4,125 円(税込)
早期特典 9,900 円(税込)	早期特典 9,900 円(税込)	早期特典 9,350 円(税込)	早期特典 4,950 円(税込)

※受講料にはテキスト・テスト代が含まれています。※定員になる場合もございます。お早めにお申込みください。

夏期講習会の受講前に...

通常授業 体験キャンペーン

対象) 年長~中学3年生 期間) 7/20(土)まで
会場) 仙台練成会 全校舎

練成会の授業を一週間無料で体験できます! ぜひ、練成会の指導を体験ください!! 授業の曜日や時間はHPもしくはお電話にてお問合せください。

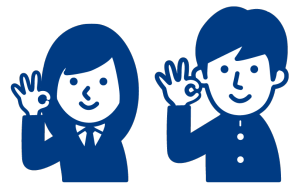
講習会の日程

診: 診断テスト ○: 授業1日2講座(中3は1日3講座) 診テ: 学力診断テスト
返却: 返却会 OL: 新みやぎ模試オンライン解きなおし会
判テ: (小1~3) キッズコンクール、(小4~中2) 学力判定テスト、(中3) 新みやぎ模試

学年クラス	授業時間	7月																									
		土 7/20	日 7/21	月 7/22	火 7/23	水 7/24	木 7/25	金 7/26	土 7/27	日 7/28	月 7/29	火 7/30	水 7/31	木 8/1	金 8/2	土 8/3	日 8/4	月 8/5	火 8/6	水 8/7	木 8/8	金 8/9	土 8/10	日 8/11	月 8/12	火 8/13	
KIWAMI AAA+	16:10~17:10																①		②			③		判テ			
小4 練成	15:00~17:10	診テ						○		○			○		○	判テ											返却
小5 練成	15:00~17:10	診テ															○		○			○	○	判テ			返却
小6 練成	15:00~17:10	診テ						○		○			○		○	判テ											返却
中1 練成	17:40~20:25		診テ					○		○			○		○		○		○			○		判テ			○
中2 練成	17:40~20:25		診テ					○		○			○		○		○		○			○		判テ			○
中3 選抜	10:00~14:20		診テ							○			○		○		○		○			○			判テ	○	OL
中3 練成	10:00~14:20		診テ							○			○		○		○		○			○		判テ	○	OL	

中3選抜クラス新設!

上位高を目指す皆さんへ、応用問題中心のカリキュラムで合格に必要な正答率の低い問題への対策もバッチリです!



卒業生の声

宮城教育大学附属中 卒業



練成会では適切な課題量で自分のやりたい勉強も取り組めるようになっていて、復習だけでなく、予習にも力を入れることができました。特に練成会タブレットを使って授業前とテスト前に取り組むことで知識の定着に繋がりました。また、塾内の雰囲気も明るく、先生が個々人の状況に合わせて寄り添ってくれたので最後まで全力で頑張れました。

熱意あふれる親身な指導



仙台練成会

成績アップ一例紹介

【八乙女中】 中1 Aくん	【附属中】 中1 Bさん	【東仙台中】 中2 Cくん	【郡山中】 中2 Dさん
中1 学年末 86 点UP (5科目計)	中2 学年末 467 点!! (5科目計)	中2 学年末 78 点UP (5科目計)	中2 学年末 470 点!! (5科目計)

お申し込み・お問い合わせは

TEL (0800) 222-1155

