

2024年8月～ 2学期時間割

八軒東教室

小学生

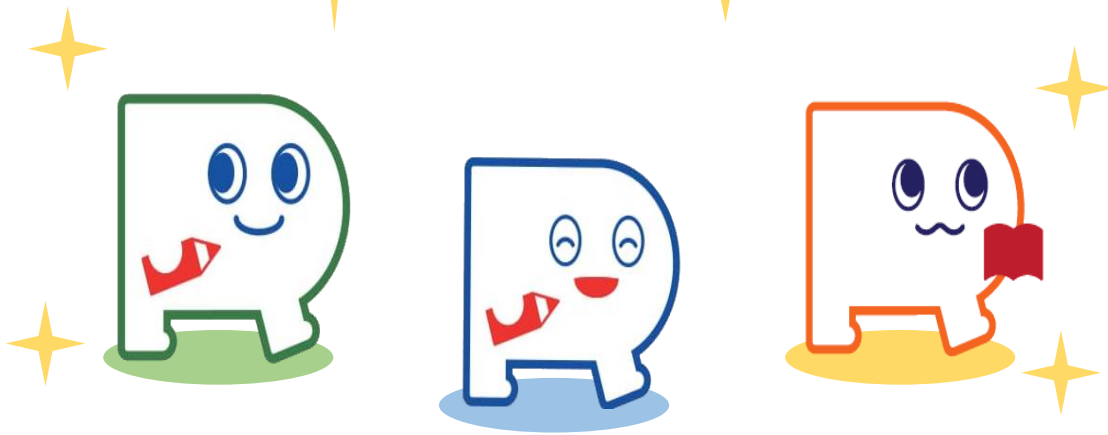
※8月21日時点での予定です。変更になる場合がございます。ご了承ください。

学年	コース・クラス	時間割
小1～3	パーソナルスタディ	国または算⇒(金) 15:20～16:20
	無学年式のテキストを用いて基礎学力を養います。 国語と算数の単科または2科目から選択できます。	
小4	練成クラス	国算 ⇒ (火) 15:30～17:40 (どちらか1科目でも可)
	2科目指導(国・算)	
小5	練成クラス	国社英 ⇒ (木) 16:30～18:10 算理 ⇒ (金) 16:30～18:10
	5科目指導(国・算・社・理・英)	
小6	練成クラス	国社英 ⇒ (火) 16:30～18:10 算理 ⇒ (木) 16:30～18:10
	5科目指導(国・算・社・理・英)	

中学生

学年	クラス	時間割
中1	練成クラス	理社 ⇒ (火) 20:05～21:40 英国 ⇒ (木) 20:10～21:40 数 ⇒ (土) 20:10～21:40
	5科目指導(国・数・社・理・英)	
中2	練成クラス	理社 ⇒ (火) 20:05～21:40 数 ⇒ (木) 20:10～21:40 英国 ⇒ (土) 20:10～21:40
	5科目指導(国・数・社・理・英)	
中3	練成クラス	理社 ⇒ (火) 18:15～20:00 英国 ⇒ (木) 18:20～20:00 数 ⇒ (土) 18:20～20:00
	5科目指導(国・数・社・理・英)	

練成会でいっしょにがんばろう!!



札幌練成会

お申し込み・お問い合わせは

TEL(011)707-5555 教室のページは
こちらから▶▶

