

2024年4月～ 新学期時間割

南20条教室

小学生

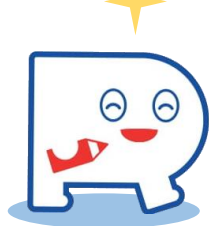
※3月18日時点での予定です。変更になる場合がございます。ご了承ください。

学年	コース・クラス	時間割
小1～小3	パーソナルスタディ	国または算 ⇒ (月) 16:00～17:00
	無学年式のテキストを用いて基礎学力を養います。 国語と算数の単科または2科目から選択できます。	
小5～小6	英検対策コース	英検対策 ⇒ (金) 17:10～18:10 ※開講調整中
	英検 5級・4級・3級の取得を目標とし、習熟度別に指導します。	
小4	練成クラス	算 ⇒ (金) 16:00～17:00 ※開講調整中 国 ⇒ (金) 17:10～18:10 ※開講調整中
	2科目指導(国・算)	
小5	練成クラス	国社英 ⇒ (月) 16:30～18:10 算理 ⇒ (木) 16:30～18:10
	5科目指導(国・算・社・理・英)	
小6	練成クラス	算理 ⇒ (月) 17:10～18:50 国社英 ⇒ (木) 17:10～18:50
	5科目指導(国・算・社・理・英)	

中学生

学年	クラス	時間割
中1	練成クラス	英 ⇒ (月) 18:30～20:00 数 ⇒ (木) 18:30～20:00 理・社国 ⇒ (金) 18:25～20:00
	5科目指導(国・数・社・理・英)	
中2	練成クラス	数 ⇒ (月) 20:10～21:40 英 ⇒ (木) 20:10～21:40 理・社国 ⇒ (金) 20:10～21:45
	5科目指導(国・数・社・理・英)	
中3	練成クラス	英 ⇒ (月) 20:10～21:50 数 ⇒ (木) 20:10～21:50 理・社国 ⇒ (金) 20:05～21:50
	5科目指導(国・数・社・理・英)	

練成会でいっしょにがんばろう!!



札幌練成会

お申し込み・お問い合わせは

TEL(011)707-5555 教室のページは
こちらから▶▶

