



国語的算数教室

こくごてきさんすうきょうしつ

小樽練成会



体験授業のご案内

参加無料

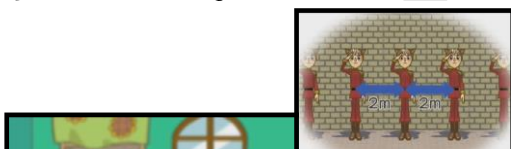


1/27 (土) 小1▶小3

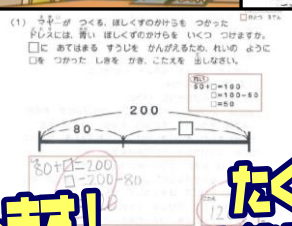


玉井式国語的算数の親子体験を開催します！

保護者さま説明会と並行して、お子さまを対象に「国語的算数教室」の体験会を開催します。プロジェクターを使用し、映像をみながら進めていきます。学校では、体験できないようなとてもワクワクする内容になっております。



4 香子さんが買ったお菓子の量は 2しゅうかん、あります。そのお菓子を、子どもたちは、量たると「あそびだす、しゅくだい」したらしい。いぬの、あそびだす。あらい、量、あそびだす。二つと、いぬと、あそびだす。あらい、量、あそびだす。二つと、いぬと、あそびだす。あらい、量、あそびだす。二つと、いぬと、あそびだす。



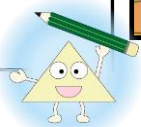
たくさんのご参加お待ちしております！

玉井先生著書

『9歳までに

国語と算数の力を

同時に伸ばす本』を贈ります！



【会場】 小樽練成会 本校スクール

【時間】 小学1年生 11:00~12:00

小学2年生 13:00~14:00



ふりがな 参加者氏名		ふりがな 保護者氏名	
在学級	小学校 年生	生年月日	西暦 年 月 日
電話番号			
ご住所			

熱意あふれる親身な指導

小樽練成会

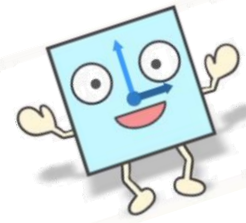
お申し込み・お問い合わせは【受付時間】13:30~21:00

小樽練成会本部 (0134)22-5599

小樽市稲穂1丁目
エスズ小樽ビル
3・4階

ホームページには必見の教育情報・受験情報が満載！
お申し込みやお問い合わせはこちらからでもできます▶▶▶
<https://www.renseikai.com/otaru/>





KIWAMI AAA+[®]

小学1年～小学5年

体験授業のご案内



【会場】小樽練成会 本校スクール

【日時】1月28日(日) 11:00～12:00

公式に頼らない「図形脳」を育てる！！

第3世代AIを搭載したKIWAMI AAA+は、iPadを使用し「イメージする力」を伸ばします！



KIWAMI AAA+では、従来のテキストの約20倍の問題を収録しています。また問題演習もiPadを使用して進めます。さらに第3世代型AIを使用することにより、問題演習を通じてAI自身が自ら学習し、生徒1人1人の弱点を分析して、その弱点を克服できるようにテストを個人ごとにカスタマイズします。また、立体をiPad画面内で触って回転させることも可能になりました。これによりさらに効率よく「イメージする力」を伸ばします。

子どもたちが自分から進んで取り組み、挑んでいける教材。知らないうちに力がついていく工夫がいっぱい！

1

図形を直感的に理解する力を育てる「動く教材」。

教科書では高学年になってから多くでてくる立体図形を「KIWAMI AAA+」では低学年から扱います。低学年であっても、豊富なアニメーションをみていく中でイメージが頭の中で再生できるようになっていくからです。



2

考え抜かれた「7つの分野」をスパイラル学習

「KIWAMI AAA+」では、図形問題を7つの分野に分類し、その上で10段階の級に細分化。級の進行に合わせて問題内容を高度化しながら学習していきます。

3

実力を確認しながら上級に挑んでいく楽しさ！

柔道や書道、ピアノなどの習い事では級や段、グレードを目安に子どもたちはもっとできる自分に挑戦します。目標をもつことで頑張りはさらに楽しくなる。「KIWAMI AAA+」では学年・年齢に関係なく挑戦できる進級式を採用。進級テストを目標にすることで子どもたちの負けん気と向上心をかきたてま

「AR機能」では、空間図形の問題を指で触れることが可能になりました！！

★ AR機能



「ゆび機能」では、立体の展開図を自分で見たい方向から見ながら、組み立てる途中をイメージして問題を解きます！！

★ ゆび機能



未来を担う子どもたちのために藝文化を創造する

練成会グループ